



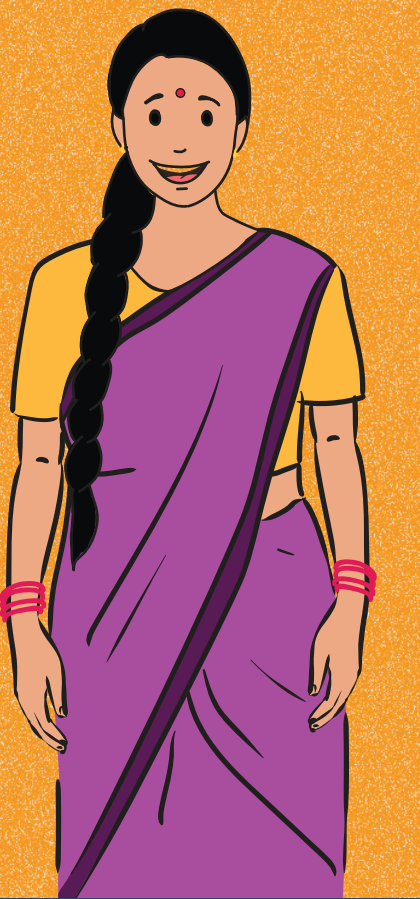
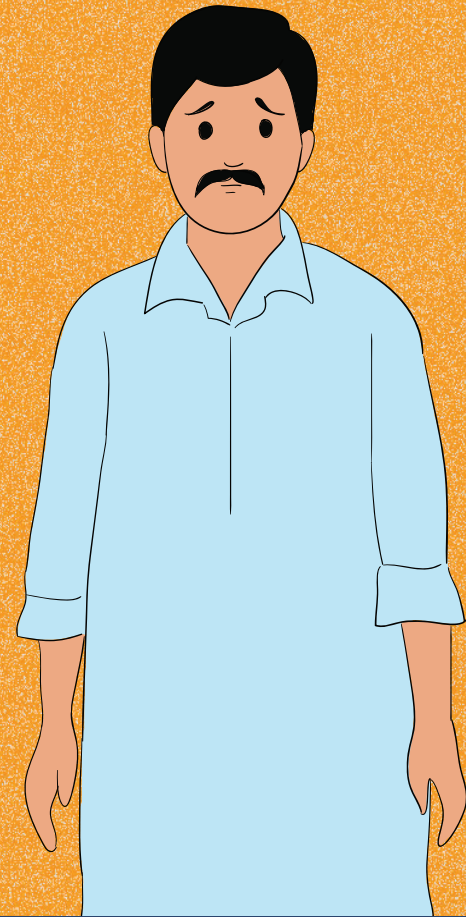
रहे हर जन - हर गांव स्वस्थ, शौचालय रहे दुरुस्त - नियमित उपयोग जब



खुले में शौच का यह है असर
गिरे सम्मान, बिमारी करे घर।



शौचालय की आदत डालो
जीवन को स्वस्थ बनाओ।



इन सभी गतिविधियों को स्वच्छ भारत मिशन (ग्रामीण) के तहत किया जा सकता है। अधिक जानकारी के लिए अपनी ग्राम पंचायत से संपर्क करें।