



गोवर हा अतिसंसर्गजन्य रोग आहे, ज्यामुळे जवळच्या संपर्कातील ९०% लोकांना संसर्ग होऊ शकतो.

धोक्याची लक्षणे !



तीव्र ताप



श्वासोच्छवास
वेगाने होणे



श्वास घेताना छाती
आत ओढली जाणे



सुस्ती किंवा
हालचाल न करणे



कधी कधी
आकडी येणे

धोक्याची लक्षणे आढळल्यास त्वरीत जवळच्या म. न. पा. आरोग्य केंद्राशी संपर्क साधा



गोवर झाल्यावर खालील आरोग्याच्या गंभीर समस्या देखील उद्भवू शकतात.



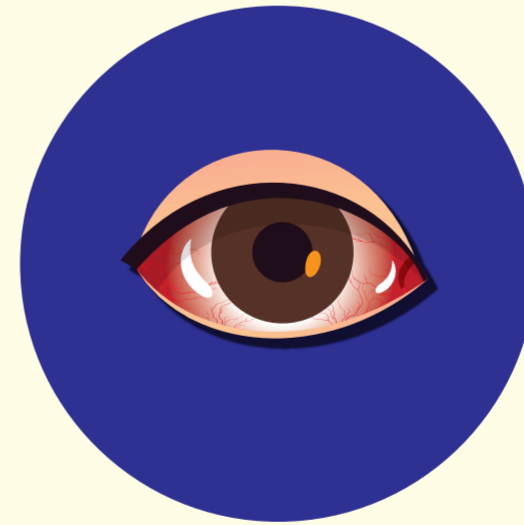
निमोनिया



अतिसार



कानाचा संसर्ग



डोळ्याचा संसर्ग



मेंदू संसर्ग

प्रसंगी मृत्यूदेखील होऊ शकतो

गोवर टाळता येऊ शकतो, आपल्या बाळाला गोवर च्या लसीचे दोन डोस आणि
'अ' जीवनसत्त्वाची पूरक मात्रा मिळाली आहे का याची खात्री करून घ्या.

