

# सॅनिटरी नॅपकीन वापरण्याची पध्दत

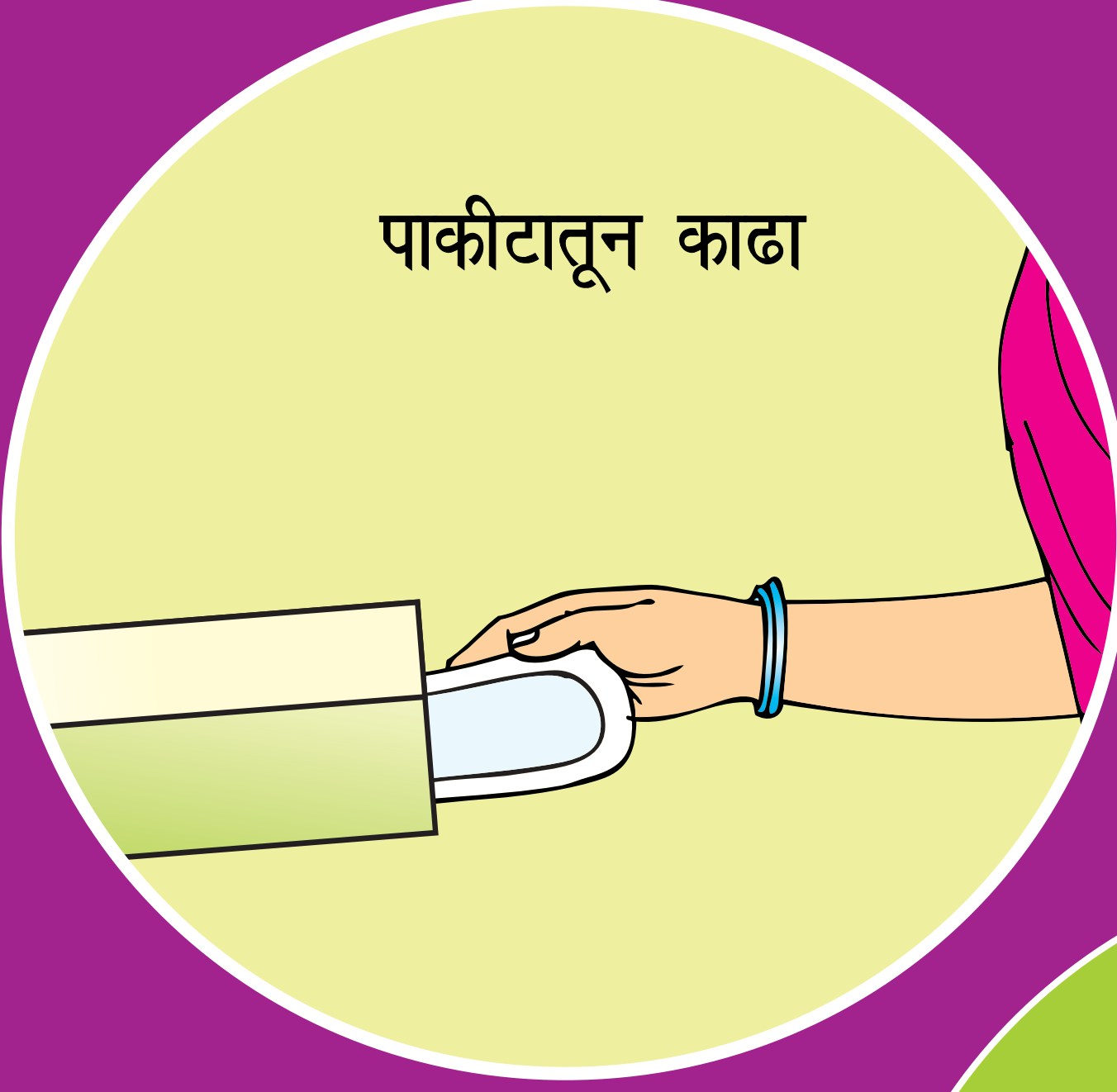
१

मला वापरण्या  
आधी हात  
साबणाने  
स्वच्छ धुवा



२

पाकीटातून काढा



३

रिलिज पेपर  
काढा



४

चड्डीच्या  
आतुन चिटकवा



अशा तऱ्हेने दिसेल



५

मला  
लावल्यानंतर  
हात साबणाने  
अवश्य धुवा



६

eyk vl s  
oki jk

